

Dataliner®



GUNI WHEEL™

UNIVERSAL VEHICLE MOUNTING SYSTEM





Vad är det?

Ett monteringsystem för bilar, pickup, SUV, bilsläp, båttrailer, husvagnar etc.

Hur?

Universellt hjulbultsmönster, utformningen gör att hjulet är enkelt att montera samt passar de flesta hjulbultsmönster.

U.S. Patent #D874387

Varför?

Använd som ett stabilt och mobilt alternativ till domkrafter och pallbockar.

SAKNAT ELLER SKADAT HJUL?

- Fordonet kan inte flyttas
- Blockerad arbetsplats
- Leveransförseningar
- Arbetet oeffektivt
- Lång väntetid på delar
- Tid är pengar





- Använd i lackbox och slipp maska hjul
- Flytta fordon från lyftar och arbetsplatser
- Snabbare skadereparationer = mindre hyrbilsån
- Säkert arbete på fordonet undviker person/fordonsskador
- Inget behov att vänta på hjul – Fler fordon kommer kunna färdigställas
- Undvik risk för fordonsskador vid användning av domkrafter och pallbockar





- Vikt: 15,5 kg
- Centrumhål 76 mm
- Tillverkat av hög-kvalitets stål.
- 4 och 5 håls mönster @ 100 – 137 c/c
- Solitt naturgummi på fälgen - ingen tryckluft behövs
- Utrustad med hastighetsvarning vilket skakar bilen om man kör snabbare än 8 km/tim.

VETENSKAPLIGT TESTADE



INDEPENDENT
TEST
SERVICES

7704 Ronda Dr. • Canton, MI 48187-2003
www.independenttestservices.com

A-5138
Guni Wheel 45
Independent Test
Canton, MI

Load v Deflection under radial fatigue loads Report

Wheel Data

Wheel Size: x in
Stud Size: M12 X 1.5
Bolt Pattern: 4 x 100mm
Wheel ID: 5 on 130mm M14
Test Date: 02/06/2019
Stud P/N: M14 x 1.5
Nut P/N: wheel bolt

Test Information:

Procedure:

1. Mount 5 on 130 M14 x 1.5 threaded fixture onto machine with log capability.
2. Mount Guni wheel using 5 on 130mm bc
3. Set up video equipment
4. Rotate drum at 5mph and load wheel to 1,290 lb for 500 cycles.
5. Under static load Increase in 1,000 lb increments until 10,000 lb or fracture
6. Provide log of test

Acceptance Criteria

Did the wheel sustain a static load at 2500 lbs? YES
Was there any visible fractures to the wheel at 2500lbs? NO
Did wheel sustain 1,290 lbs load for 500 cycles? YES

Therefore PASS

Test Result: Pass

Technician:

Kevin Hartley

This report may not be reproduced, except in full, without the prior written approval of Independent Test Services, Inc.



VANLIGA FRÅGOR

KAN JAG ANVÄNDA HJULET SOM MITT VANLIGA RESERVHJUL?

SVAR: Nej GUNIWHEEL™ får inte användas på vanlig väg

JAG HAR STORA BROMSOK KAN JAG KÖPA HJULSPACER?

SVAR: Ja, GUNISPACER™ bara en GUNISPACER™ per hjul skall användas för säkerhets skull

HAR GUNIWHEEL™ EN MAX HASTIGHET?

SVAR: Ja, 8 km/tim

HAR GUNIWHEEL™ EN REKOMMENDERAD MAX BELASTNING?

SVAR: Ja, Maxbelastningen är 1134 kg per hjul

VILKET MOMENT SKA HJULMUTTRARNA DRAS TILL?

SVAR: Momentdra dem till max 50 lbs. Överdra dem inte

HUR MYCKET VÄGER ETT GUNIWHEEL™?

SVAR 15.5 kg.

KAN GUNIWHEEL™ ANVÄNDAS I VARMT ELLER KALLT KLIMAT?

SVAR: Ja, dock så kan gummit expandera vid extrema temperaturer

VILKA HJULBULTAR ELLER MUTTRAR SKA JAG ANVÄNDA VID MONTERING AV GUNIWHEEL?

SVAR: Alla bilar är olika, de flesta bilars originalbultar/muttrar kommer fungera på GUNIWHEEL™, men det rekommenderas starkt att kontrollera längden samt storleken på fordonets originalmuttrar/bultar för att säkerställa att GUNIWHEEL™ kan momentdras till 50 lbs utan att orsaka någon skada på bilen.





SVAR PÅ INVÄNDNINGAR

Jag har originalhjul eller uttjänta reservhjul.

Slöseri med utrymme / Slöseri med tid på jakt efter passande hjul

Jag har aldrig behövt dem tidigare?

Med dessa hjul minskas väntetider samt ökar fakturerade timmar

Jag använder hjulvagnar

Hjulvagnar kan inte rulla över galler,ramper,grus samt kräver flera personer för att knuffa bilen.

ÖVRIGA ANVÄNDNINGSSOMRÅDEN

BÄRGNING & BESLAG

- Stulna hjul, däck-explosion/separation,punktering
- Skadefri lastning och lossning vid bärgning
- Säker och stabil transport

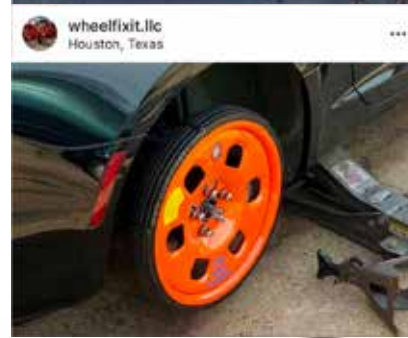


GUNIWHEEL™

CUSTOM BYGGEN & RESTAURERINGAR



HJUL-REPARATIONER





BOX 5070

630 05 ESKILSTUNA

Tel 016-147140

E-mail: info@dataliner.se

Hemsida: www.dataliner.se

