



PANORAMIC

3XL

TRUECOLOR

SV

01-08

SÄKERHETSINSTRUKTIONER



Denna bruksanvisning innehåller information om hur utrustningen fungerar och vilka försiktighetsåtgärder som ska följas för användarens säkerhet. Läs igenom den noggrant före första användningen och förvara den på en säker plats för framtida användning. Dessa anvisningar måste läsas och förstås före all användning. Modifiering eller underhåll som inte anges i manualen får inte utföras. Eventuella skador på personer eller egendom som orsakats av användning som inte överensstämmer med anvisningarna i denna handbok ska inte betalas av tillverkaren. Vid problem eller osäkerhet ska du kontakta en kvalificerad person för att hantera produkten på rätt sätt.

Använd svetshjälmen endast som ögon- och ansiktsskydd mot skadlig ultraviolett och infraröd strålning, gnistor och stänk från svetsning.

Titta aldrig direkt på svetsbågar utan ögonskydd när ljusbågen initieras. Underlåtenhet att göra detta kan orsaka smärtsam inflammation av hornhinnan och potentiellt irreversibla skador på linsen som kan leda till grå starr.



Se upp! Risk för skador om en person som bär mask och skyddsglasögon träffas av partiklar som kastas i hög hastighet.

Masken, filtret och sköldarna garanterar inte obegränsat skydd mot kraftiga stötar eller slag, explosiva mekanismer eller frätande vätskor. Undvik att svetsa eller skära i dessa svåra miljöer.

Svetsa eller skär inte ovanför huvudet med denna mask.

Flytta ansiktet bort från det rökiga området. Använd tvångsventilation eller lokal utsugning för att avlägsna rök.

Svetsning och skärning med oxyacetylen, laser eller gas är inte tillåtet med denna mask.

Före varje användning:

- Inspektera noggrant masken och dess UV/IR-filter.
- Byt ut slitna eller skadade delar omedelbart.
- Byt ut filterlinser eller ansiktsskydd om de är spruckna eller repade för att förhindra skador på användarens ögon.

Huvudbandet kan potentiellt orsaka allergier hos känsliga personer.

Driftstemperaturerna för det optoelektroniska filtret är mellan -5 °C och 55 °C.

Det optoelektroniska filtret i masken är inte vattentätt och kommer inte att fungera korrekt om det har varit i kontakt med vatten.

Svetsmasken måste flyttas försiktigt för att undvika skador på filter, skydd och/eller skyddsskal.

Underhåll :

- Placera inte tunga föremål eller verktyg på eller i ansiktsskyddet för att undvika skador på filter eller ansiktsskydd.

Maskens förvaringstemperaturer varierar från -10 °C till 60 °C.

- Rengör det optoelektroniska filtret med en ren bomullsduk eller en speciell linsduk.

- Rengör och byt skyddsskärmarna regelbundet.

- Rengör maskens insida och utsida med ett neutralt rengörings- och desinfektionsmedel. Använd inte lösningsmedel.

- Se till att sensorerna och cellen inte hindras av damm eller skräp.

- Vi rekommenderar att mask och visir används i 5 år.

Användningstiden beror på olika faktorer som typ av användning, rengöring, förvaring och underhåll.

FÖRE SVETSNING

-Kontrollera att svetshjälmen är i gott skick och att huvudbandet är justerat.

-Kontrollera att den främre täcklinsen, den främre ramen och filtret är insatta och festsatta på plats. Om det finns anomalier, fortsätt med att rekonditionera hjälmen.

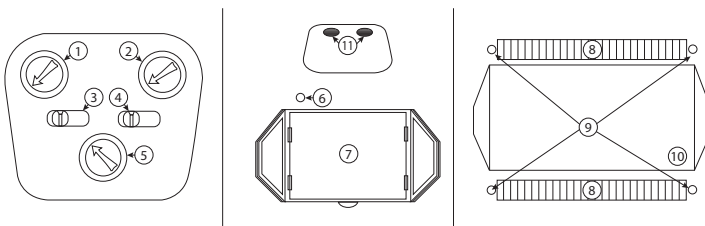
-Kontrollera att de två sensorerna (4) och cellen (2) inte hindras av damm eller skräp.

-Se till att skyddsfilmerna på båda skärmarna är borttagna.

-Kontrollera att skyddsnivån motsvarar dina svetsprocesser. Se följande tabell som hjälp vid ditt val (jfr. svetsprocesskortet)

DRIFT

Den PANORAMIC 3XL TRUE COLOR automatiskt mörkläggande svetshjälmen växlar från ljust till mörkt tillstånd när en svetsbåge träffas. Den automatiskt mörkläggande svetshjälmen växlar tillbaka till ljust tillstånd när ljusbågen upphör.



1. Kontrollratten för känslighet
2. Kontrollratten för fördröjningstid
3. Justering av skärmen 4-8/8-12
4. Skuggjustering "WELD" / "GRIND"
5. Potentionmeter "Welding-Grinding"
6. Larm för lågt batteri
7. Skyddsplatta för LCD-skärm
8. Solcell
9. Sensorer
10. Filter
11. Pile litium 3V (x2) CR2032

FÖRSIKTIGHETER

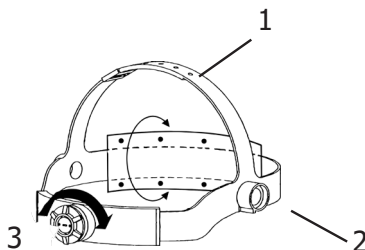
•Svetshjälmen lämpar sig för användning med praktiskt taget alla svetsprocesser utom Oxy-Acetylen-svetsning, lasersvetsning och gassvetsning.

•Standardskyddsskärmar måste installeras på modulens både inre och yttre ytor. Underlåtenhet att använda skyddsskärmar kan utgöra en säkerhetsrisk eller resultera i irreparabla skador på modulen.

Klar nyans	3
Mörk nyans	4-8 / 8-12
Filterdimension	114 x 133 x 9 mm
Reaktionshastighet	0,15 ms
Strömförsörjning	Solbatteri
Vikt	610 g
Synfält	114 x 85 mm 80 x 68 mm
Användningsområden	MMA 5>400 A / TIG 2>300 A / MIG-MAG 5>400 A / GRIND
Garanti	2 år
Användningstemperatur	-5°C / 55°C
Förvaringstemperatur	-10°C / 60°C

JUSTERING AV HUVUDBANDET

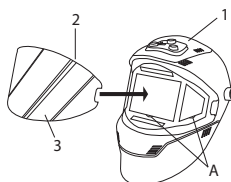
PANORAMIC 3XL TRUE COLOR är utrustad med ett huvudband som kan justeras på flera olika sätt för att passa svetsaren: bredd, höjd (1), längsgående lutning (3) och justering (2).



UNDERHÅLL

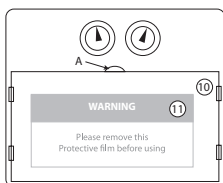
- Utgångsdatum : Inget utgångsdatum för denna produkt, men svetshjälmen PANORAMIC 3XL TRUE COLORs skick måste kontrolleras på före varje användning.
- Svetshjälmen får inte falla ner.
- Använd inga verktyg eller andra vassa föremål för att avlägsna delar av filter eller hjälm. Om du gör det kan filtret eller hjälmen skadas, vilket kan förhindra korrekt funktion och eventuellt orsaka skada eller upphävande av garantin.

BYTE AV YTTRE SKYDDSSKÄRM



Den yttre skyddsskärmen (2) kan tas bort genom att placera ett finger under skärmen på (A) på hjälmen (1). När du byter skärmen ska du se till att skyddsfilm (3) har avlägsnats. Denna film får endast avlägsnas när skyddsskärmen är på plats i hjälmen.

BYTE AV INRE SKYDDSSKÄRM (10)



Den inre skyddsskärmen (10) kan avlägsnas genom att den skjuts ner genom att placera ett finger på (A). När du byter skärmen, se till att du tar bort skyddsskärmen (11)

FELSÖKNING

Det optoelektroniska filtret fungerar inte	Aktivera solcellsladdningen genom att exponera cellen för ljuset i 20-30 minuter
Filtret förblir mörkt efter att svetsbågen har släckts eller när ingen ljusbåge finns	Kontrollera och rengör detektorerna vid behov.
Okontrollerad växling eller flimmar: Filtret mörknar och ljusnar sedan medan svetsbågen är närvarande	Kontrollera att bågdetektorerna inte är blockerade från direkt tillgång till ljusbågen.
Sidan av filtret är ljusare än mitten av visningsområdet	Det är en naturlig egenskap hos 's, detta symptom är inte farligt för ögonen. Men för maximal komfort, försöka hålla en betraktningvinkel på cirka 90°

SÄKERHETSMÄRKNING

Denna etikett finns på insidan av svetshjälmen. Det är viktigt att användaren förstår säkerhetssymbolernas innebörd. Listnumren stämmer överens med bildnumren.



Legend :

A. Varning ! Se upp! Det finns möjliga faror enligt de olika symbolerna.

1. Läs instruktionerna noggrant innan du använder produkten eller svetsar.

2. Ta inte bort varningsetiketten och måla inte på den.

3. Följ inställningsinstruktionerna och underhållet av filtret, skyddsskärmar, huvudbandet och huvan.

4. Inspektera hjälmen och UV/IR-filtret noggrant. Byt ut skadade eller slitna delar omedelbart. Spruckna, repade, filterglas och skyddsskärmar minskar skyddet. Byt ut dem omedelbart för att undvika att dina ögon skadas.

5. Varning, om UV/IR-filtret inte färgas vid svetsning eller skärning ska du omedelbart stanna och konsultera bruksanvisningen.

6. Bågstrålning kan orsaka ögon- och hudbrännskador.

6.1. Använd en svetshjälm med god filtrering eller opacitet. Bär fullständiga skyddskläder.

6.2. Hjälmen, filtret och skyddsskärmen garanterar inte obegränsat skydd mot, stötar, slag, explosioner eller frätande vätska. Undvik att svetsa eller skära i grov miljö.

6.3. Svetsa eller skär inte ovanför huvudet med denna hjälm.

7. Håll huvudet borta från rökfyllda områden. Använd en tvångsventilation eller ett lokalt aspirationssystem för att eliminera rök.

8. 8.8. Svetssvetsning- skärning, laser eller gas är inte tillåtet med den här hjälmen.

FILTERMÄRKNING

Varje optoelektroniskt filter är stämplat enligt standarden EN 379.

	4	8	12	WWH	1	1	1	1	379
Ljus nyansnummer									
Klar mörk nyansnummer									
Mörk nyansnummer									
Tillverkningsidentifikation									
Optisk klass									
Ljusspridningsklass									
Variationer i ljusgenomsläpplighet klass									
Vinkelberoende ljusgenomsläpplighetsklass (tillval)									
Antal standard									

MÄRKNING AV SKYDDSSKÄRM

Varje skyddsskärm är stämplat enligt standarden EN 166.

Utvändig skyddsskärm	WWH	B
Invändig skyddsskärm	WWH	B
Tillverkaridentifiering		

Skydd mot höghastighetspartiklar - F : Låg energispänning - B: Medelhög energispänning

MÄRKNING AV SVETSHJÄLM

Varje svetshjälm är stämplat enligt standarden EN 175.

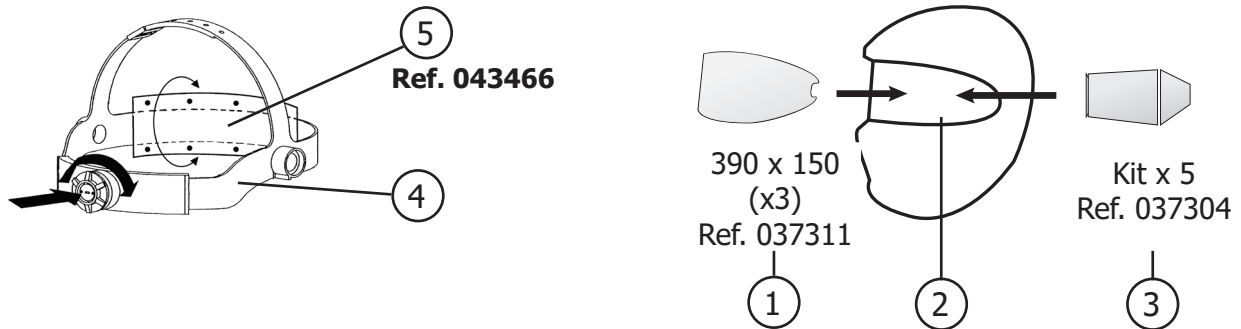
Tillverkaridentifikation	WWH	175	B
Referens till EN 175-standardern			
Mekanisk beständighet - F : Låg energispänning - B: Medium energy impact			

SVETSNINGSPROCESS

Svetsprocess								
strömstyrka	Belagda elektroder	MAG	TIG	tungmetaller	lättlegeringar	bågluftgouging	plasmaskärning	plasma
5	8	8	8	9	10	10	9	4
6								5
10								6
15								7
30	9	10	9	10	10	10	9	8
40								9
60								10
70								11
100	11	11	11	11	11	11	12	11
125								12
150								13
175								14
200	12	12	12	12	12	13	13	12
225								13
250								14
275								15
300	13	13	13	13	13	14	13	13
350								14
400								15
450								16
450	14	14	14	14	14	15	14	14
500								15
500								16
600								17

STYCKFÖRTECKNING

1	svetsning
2	Filter
3	Inre skyddslins
4	Huvudskydd
5	Anti-svettande huvudband



GARANTI

Garantin täcker felaktigt utförande i 2 år från inköpsdatum (delar och arbete).

Garantin täcker inte:

- Transportskador.
- Förekomst av skrapor: Arbete utan skyddsglas (skyddsskärm)
- Skador på grund av felaktig användning (tappar utrustningen, demontering).
- trasiga glasögon

Vid fel returnerar du enheten till din distributör tillsammans med:

- Köpebeviset (kvitto etc ...)
- En beskrivning av det fel som rapporterats.

KONFORMITETSFÖRKLARING

Svetshjälmen PANORAMIC 3XL TRUE COLOR uppfyller kraven i (UE) 2016/425. Denna bekräftelse är fastställd i enlighet med EN 175 : 1997, EN 166 : 2002 och EN 379 A1 : 2009.

Filtermodell : PANOR-A





Hjälmmodell : PANORAMIC

ANMÄLDA ORGAN

Svetshuv / Skyddsskärm / Cell :

DIN CERTCO Gesellschaft für
Konformitätsbewertung mbH
Alboinstraße 56
12103 BERLIN
GERMANY

Nr identifiering : 0196

	<p>Anordning(ar) som överensstämmer med EU-direktiven. Intyg om överensstämmelse finns på vår webbplats.</p>
	<p>Denna hårdvara omfattas av avfallsinsamling enligt EU-direktiven 2002/96/UE. Släng inte i hushållsavfallskärl !</p>
	<p>Materialet uppfyller brittiska krav. Den brittiska försäkran om överensstämmelse finns på vår webbplats (se omslagssidan).</p>
	<p>Denna produkt ska återvinnas på lämpligt sätt</p>



GYS SAS
1, rue de la Croix des Landes
CS 54159
53941 SAINT-BERTHEVIN Cedex
FRANKRIKE